



Referenz-Nr. 18809-3

HOFGEBÄUDE

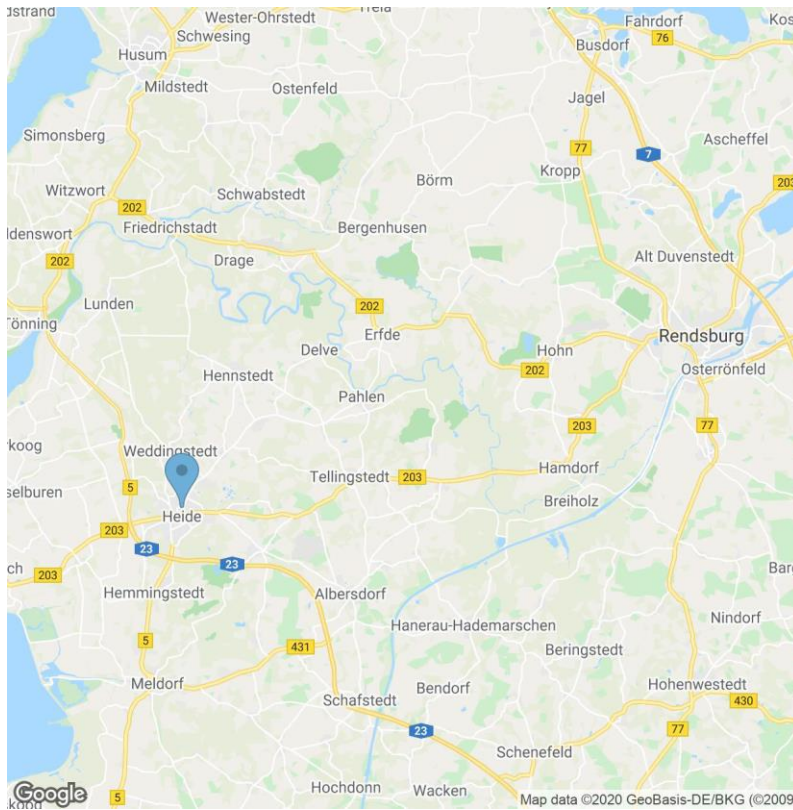
Am Kleinbahnhof 18
Bürgermeister-Vehrs-Straße 30
25746 Heide



THE POWER OF THE HUMAN TOUCH



MAKROSTANDORT



Bus

10 Meter



Autobahn

A7
20 Fahrminuten



Flughafen

Hamburg
60 Fahrminuten



Hauptbahnhof

Heide
5 Fahrminuten



City / Shopping

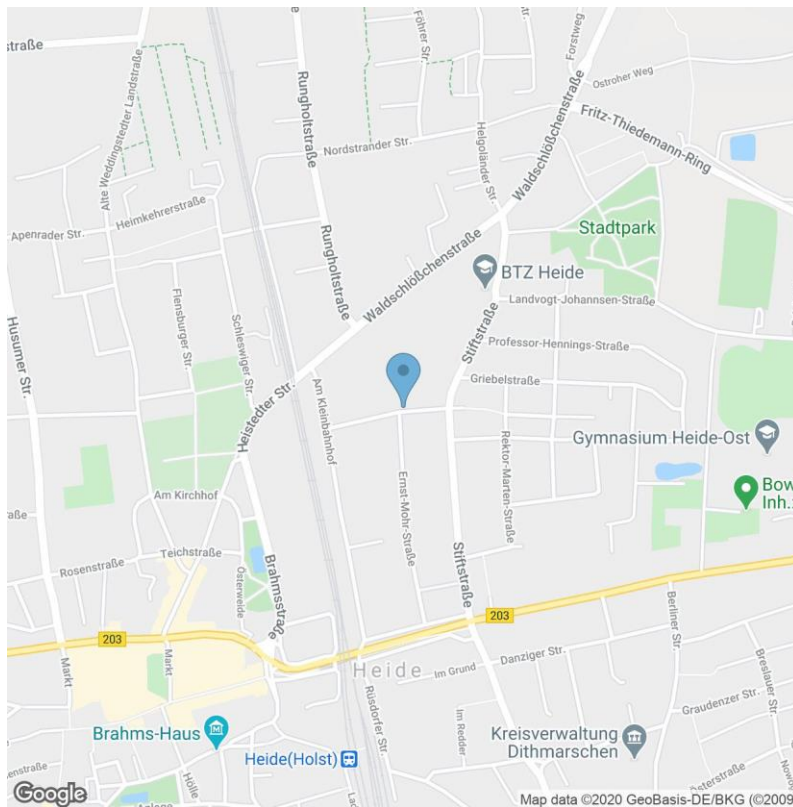
1.200 Meter



Gastronomie

5 Gehminuten

MIKROSTANDORT



Einwohner

21.835



GewSt.-Hebesatz

380



Zentralitätskennziffer

249,30



Kaufkraftkennziffer

87,90

Das Objekt befindet sich in ruhiger, verkehrsgünstiger Lage. Zum Stadtkern und zur nächsten Fußgängerzone sind es etwa 1,20 km. Das ruhige, entwicklungsfähige Umfeld ist überwiegend geprägt durch Handel, Gewerbe und Wohnbebauung.

In unmittelbarer Nähe befinden sich zahlreiche Handwerksbetriebe. Weitläufige Grünanlagen und ausgedehnte Waldgebiete gewährleisten ein entspanntes Arbeiten in ruhiger Umgebung. In unmittelbarer Nähe befindet sich eine Bäckerei.

OBJEKTbeschreibung

Das eingeschossige Büro- und Lagergebäude liegt auf dem Hof des Büro- und Gewerbeareals. Zu den Mietern des Gesamtobjektes zählt die Deutsche Telekom AG und Vodafone.

Auf dem Grundstück stehen den Nutzern anmietbare PKW-Stellplätze zur Verfügung. Das Areal kann hofseitig mit dem LKW beliefert werden.

AUSSTATTUNG

 Baujahr 1961	 Fenster Isolierverglaste Kunststofffenster	 Trennwände gespachtelt und gestrichen
 Boden(belag) Kunststoff/PVC	 Kabelführung Brüstungskanäle	 Beleuchtung Pendelleuchten

MIETFLÄCHEN / -PREISE

Flächenart / Bez.	Geschoss	Fläche	teilbar ab	Miete mtl.	NK mtl.	Bezug
Büro/Praxen ¹⁾	EG	547 m ²	-	5,50 €/m ²	2,70 €/m ²	kurzfristig
Büro gesamt		547 m²				

Die Büro- und Lagerflächen liegen im Erdgeschoss und werden über mehrere Zugänge erschlossen. Die sanitären Anlagen werden gemeinschaftlich genutzt.

Sowohl die Ausstattung als auch die Aufteilung der Räume sind variabel und können nach Absprache den jeweiligen Nutzeranforderungen angepasst werden.

HINWEIS

Die angegebenen Mietpreise verstehen sich zzgl. der gesetzlich geltenden Umsatzsteuer, einer Verwaltungskostenpauschale in Höhe von 4 % der Jahresnettokaltmiete und zzgl. anteiliger Gemeinschaftsflächen. Alle Quadratmeter-Angaben sind ca.-Angaben.

ENEV (ENERGIEEINSPARVERORDNUNG)

Die wesentlichen Energieträger des Objektes sind Gas, Strom.



ausgestellt am / gültig bis
29.08.2020 / 28.08.2030



Endenergiebedarf Strom
24,00 kWh/(m²*a)



Endenergiebedarf Wärme
381,00 kWh/(m²*a)

Der aktuelle Energieausweis gemäß den §§ 16 ff. Energieeinsparverordnung (EnEV) für Gebäude ist im jeweiligen Immobilien-Internetportal (z.B. Immowelt, iss-vermietet) als PDF „Energieausweis“ hinterlegt und als separate Anlage diesem Exposé beigelegt.

OBJEKTBILDER



Objektbild 2



Parkfläche



Eingang 1



Eingang 2



Eingang 3



Eingang 4

IMPRESSIONEN



Raum 1



Raum 2



Raum 3



Raum 4

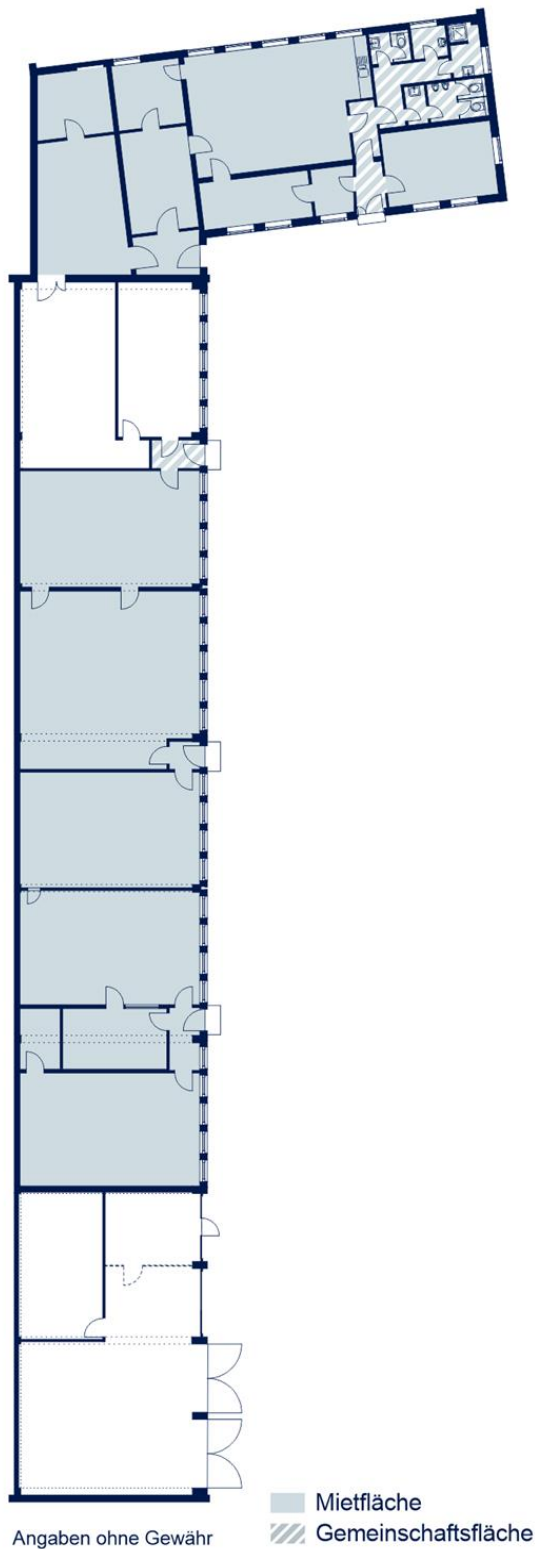


Raum 5



Raum 6

GRUNDRISSSE / LAGEPLÄNE



Grundriss Erdgeschoss

PROVISION

Dieses Angebot ist provisionsfrei für den Mieter.

DISCLAIMER

Die in diesem Exposé enthaltenen Informationen haben wir vom Vermieter/Eigentümer erhalten bzw. basieren auf Informationen und vertrauenswürdiger Drittquellen Dritter. Dennoch können wir die Vollständigkeit und Richtigkeit der Informationen keine Haftung übernehmen.

Das Exposé ist ausschließlich für den Empfänger bestimmt. Eine Weitergabe an Dritte ist ohne unsere vorherige schriftliche Zustimmung nicht gestattet. Dieses Exposé stellt keine Zusicherung zum Abschluss eines Vertrages dar. Es dient ausschließlich zum Zwecke der Information bzgl. des Objektes. Zwischenvermietung/Zwischenverkauf bleiben vorbehalten. Die Vervielfältigung und Veröffentlichung, auch auszugsweise, ist nicht gestattet. Der Zuwiderhandelnde haftet für den uns entstehenden Schaden (Provision) in voller Höhe und stellt uns von Forderungen Dritter frei. Darüber hinaus gelten unsere Allgemeinen Geschäftsbedingungen (AGB), die Sie unter www.iss-vermietet.com/AGB downloaden können. Auf Anfrage übersenden wir Ihnen die AGB auch gerne via E-Mail oder auf postalischem Weg in Papierform.

KONTAKTANFRAGE

Interesse geweckt? Dann vereinbaren Sie doch am besten sofort einen Besichtigungstermin mit einem der unten genannten Ansprechpartner. Oder doch noch nicht das passende Objekt gefunden? Viele weitere Liegenschaften finden Sie auf unserer Website unter www.iss-vermietet.com oder rufen Sie unsere kostenlose Vermietungshotline unter **0800 84000400** an. Wir beraten Sie gern.

IHRE ANSPRECHPARTNER

ISS Communication Services GmbH
Kronshagener Weg 105
24116 Kiel
mieten@de.issworld.com
www.iss-vermietet.com

Oliver Siebert
An- und Vermietungsmanager
Direkt +49 211 30278 4051
Mobil +49 171 769 69 91
oliver.siebert@de.issworld.com

Hannah Jenss
An- und Vermietungsmanager
Direkt +49 211 30278 2036
Mobil +49 151 2106 3493
hannah.jenss@de.issworld.com